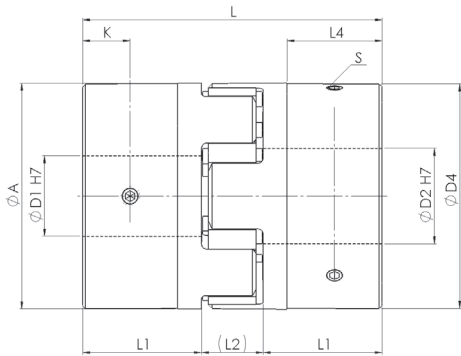


# WKE-D/RS Edelstahlasuführung stainless steel version



Version BB

**Material:**  
Nabe - Edelstahl  
Standardzahnkranz:  
92 ShA  
Optional Zahnkranz:  
64 ShD, 98 ShA  
Passfedernut ØD1 / ØD2:  
Nach DIN 6885

**Material:**  
Hub - stainless steel  
Standard elastomer insert:  
92 ShA  
Optional elastomer insert:  
64 ShD, 98 ShA  
Keyway ØD1 / ØD2:  
Acc. to DIN 6885

WKE-D/RS			Abmessungen Dimensions								ISO 4029
Größe Size	TKN		L	ØA	Nabe B / Hub B ØD1 / ØD2	ØD4	L1	L2	L4	K	S
	92 ShA	98 ShA									
	[Nm]		[mm]								
19	10	17	66	40	6 - 25	-	25	16	-	10	M5
24	35	60	78	55	8 - 35	-	30	18	-	10	M5
28	95	160	90	65	10 - 40	-	35	20	-	15	M6
38	190	325	114	80	14 - 48	77	45	24	37	15	M8
42	265	450	126	95	15 - 55	94	50	26	40	20	M8
48	310	525	140	105	18 - 62	102	56	28	45	20	M8

Weitere technische Daten, siehe Seite 37. Further technical data, see page 37.  
Laufend aktualisierte Daten finden Sie auf unserer Homepage. For continuously updated data please refer to our website.

**Technische Daten**  
TKN - Drehmoment

**Technical Data**  
TKN - Torque

Bestellbeispiel / order example	WKE-D/RS	28	B	15	B	20	92	SX
Modell / model								
Größe / size								
Nabenausführung / hub version								
Bohrung ØD1 H7 / bore ØD1 H7								
Nabenausführung / hub version								
Bohrung ØD2 H7 / bore ØD2 H7								
Zahnkranz / elastomer insert								
Sonderoption / special option								

